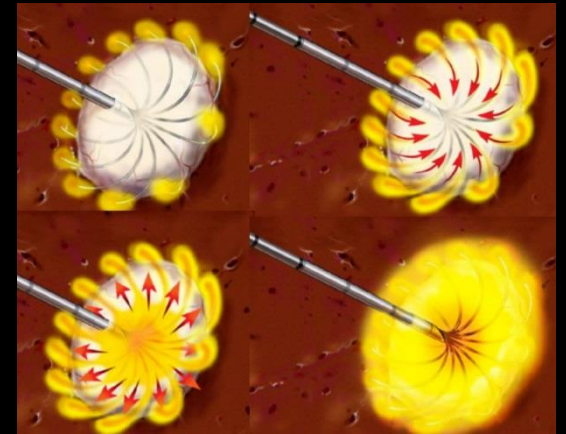


Evaluation

- TDM: précoce, M2, M4, M6, M12 puis /6 mois
- TEP: M6, M12 puis en cas de suspicion de récurrence

Aspects radiologiques post radiofréquence du poumon



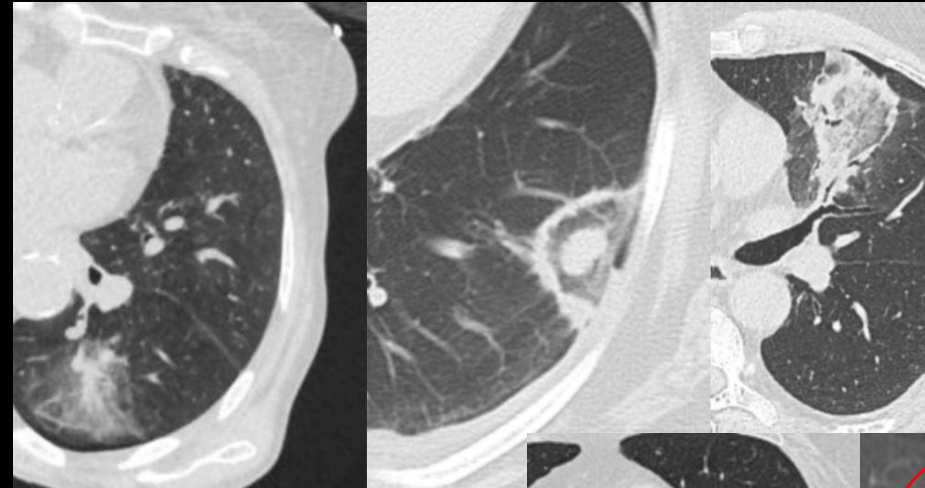
Phase précoce (J7)

Succès technique

Toute la lésion doit être entourée d'un halo hyperdense
Taille de la zone de thermoablation >4x taille tumorale

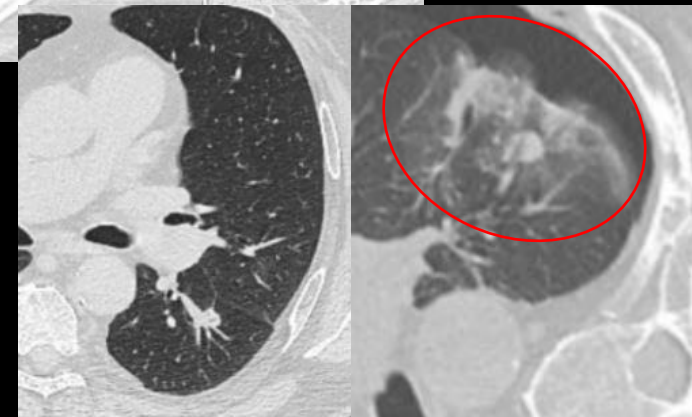
Aspects TDM post traitement normaux:

- Augmentation de taille
- Couronne en verre dépoli péri-lésionnelle
- Prise de contraste périphérique régulière



Aspects TDM post traitement prédictifs d'ablation incomplète:

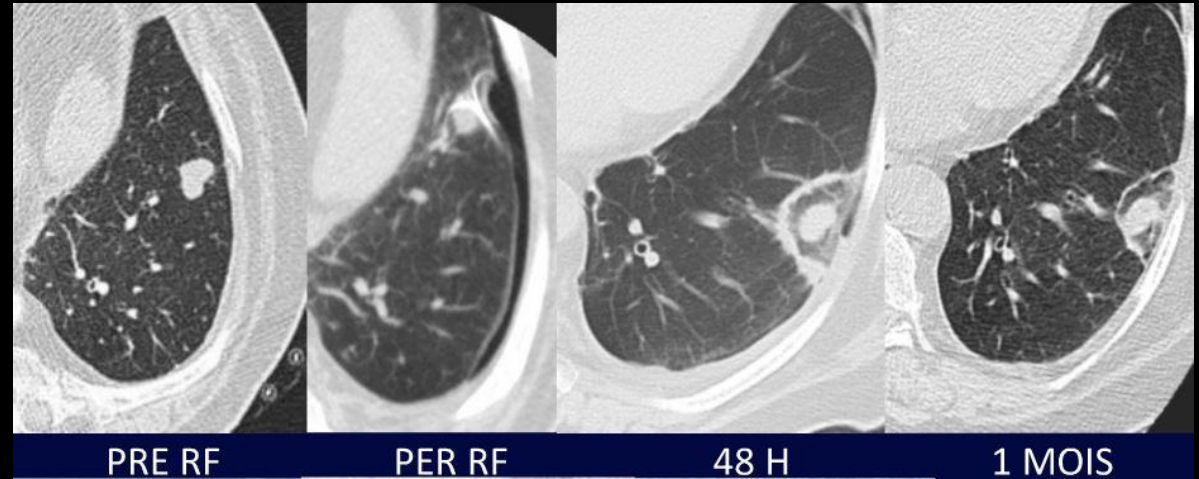
- Englobement incomplet de la lésion par du verre dépoli
- Défaut de majoration de taille de la zone traitée par rapport au nodule initial
- Rehaussement central ou nodulaire, > à la lésion initiale



Critères d'évaluation

Impossibilité d'utiliser les critères RECIST classiques

Phase intermédiaire (J7-M2)



Aspects TDM post traitement normaux:

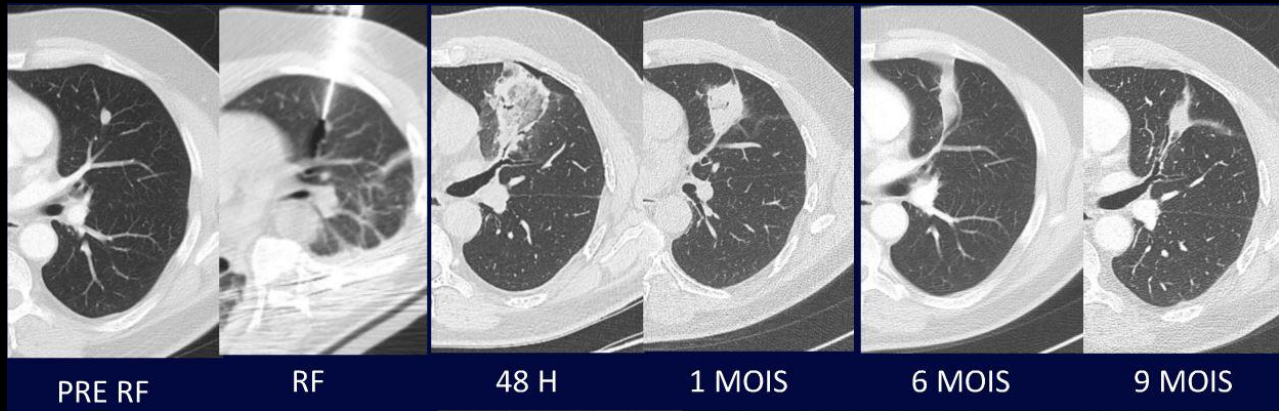
- Involution de la zone en VD
- Zone d'ablation plus grande que la tumeur d'origine mais < cicatrice initiale

Aspects TDM post traitement prédictifs de récurrence:

- Apparition d'une composante solide
- Croissance de la zone d'ablation
- Rehaussement central ou nodulaire, > à la lésion initiale

Critères d'évaluation
Impossibilité d'utiliser les
critères RECIST classiques

Phase tardive (>M2)



Aspects TDM normaux de la cicatrice:

Réduction progressive de la taille

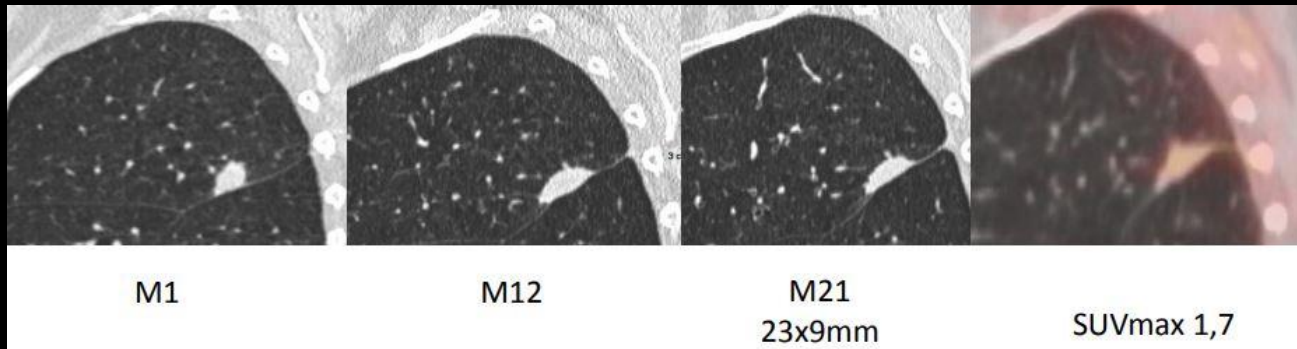
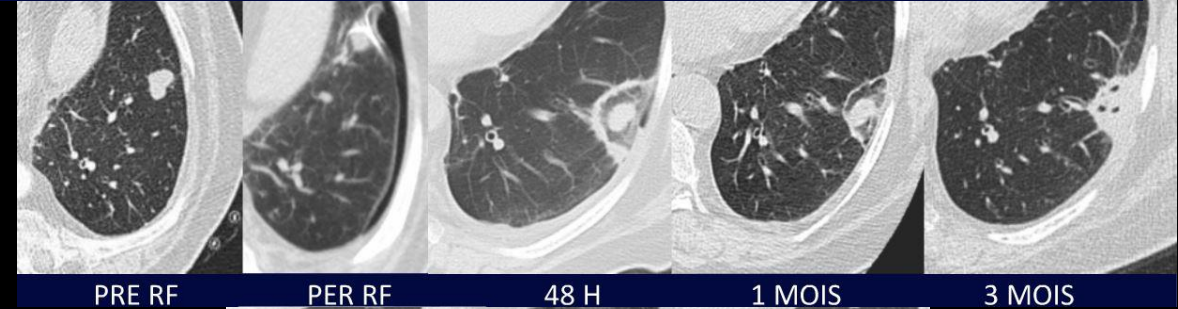
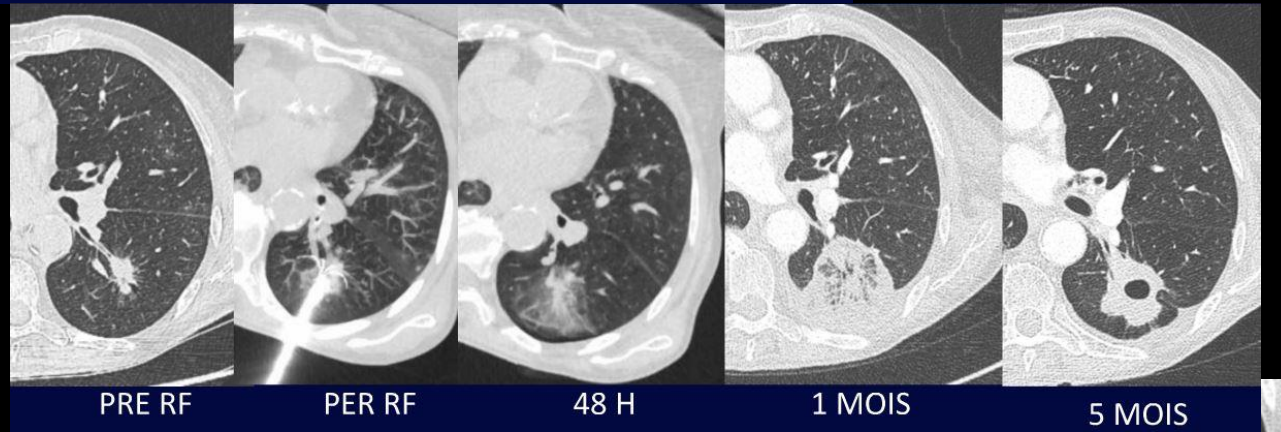
Evolution vers:

-Atélectasie

-Fibrose

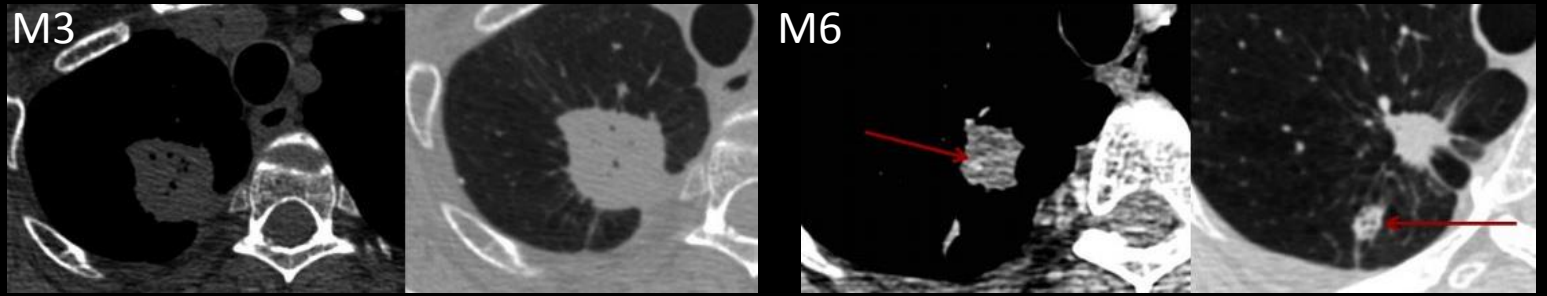
-Cavitation

-Nodule



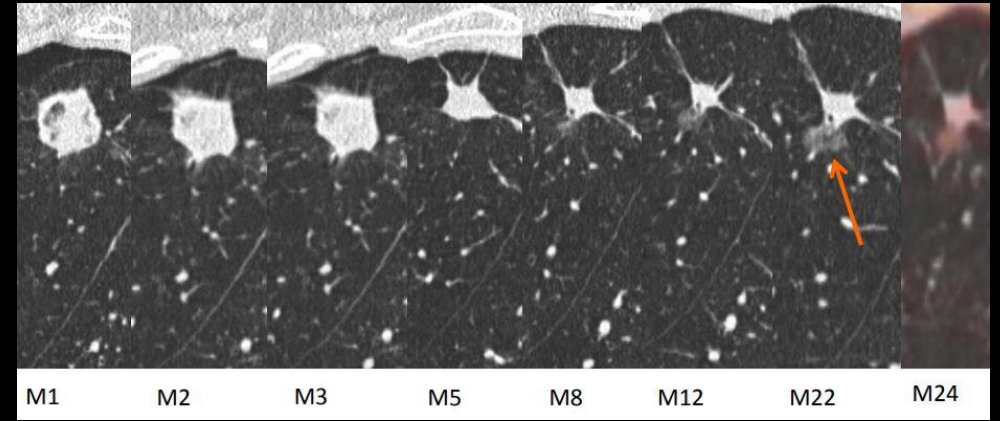
Critères d'évaluation
Impossibilité d'utiliser les
critères RECIST classiques

Phase tardive (>M2)



Aspects TDM suspects de récurrence:

- Transformation du verre dépoli en lésion solide; apparition de nodules sur le trajet de RF ou du zone de VD au contact
- Croissance de la zone d'ablation à partir de M3
- Rehaussement nodulaire ou central > 10mm; > lésion initiale



Aspects TEP-TDM suspects de récurrence:

- Apparition d'une partie nodulaire hypermétabolique

