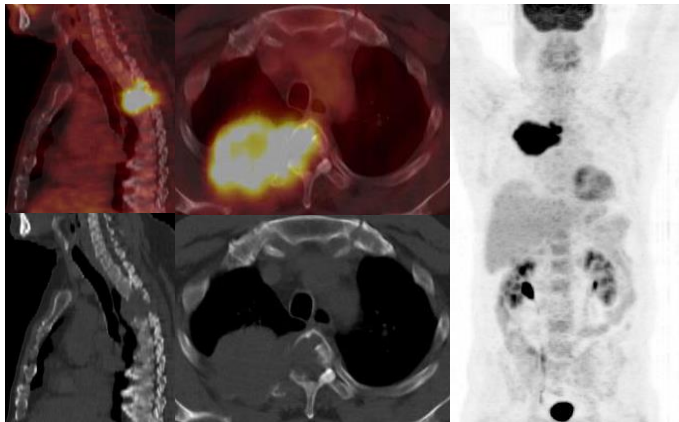
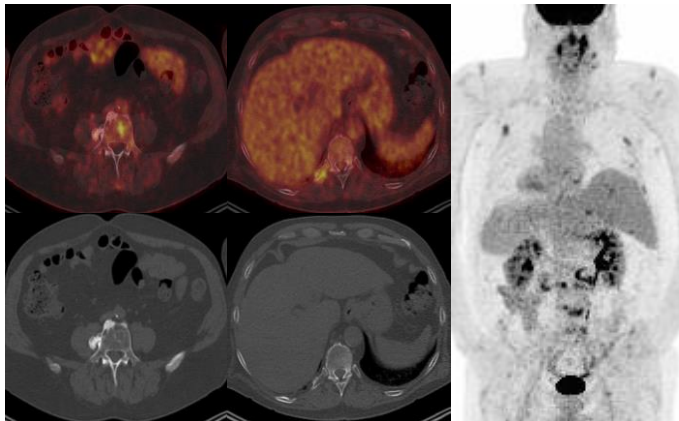


TEP ¹⁸FDG**CRITERES DIAGNOSTICS****STRATEGIE THERAPEUTIQUE****PLASMOCYTOME SOLITAIRE**

Moelle normale
 (Absence de clones tumoraux détectables)
 +
 1 lésion osseuse ou extra osseuse
 Prouvée histologiquement

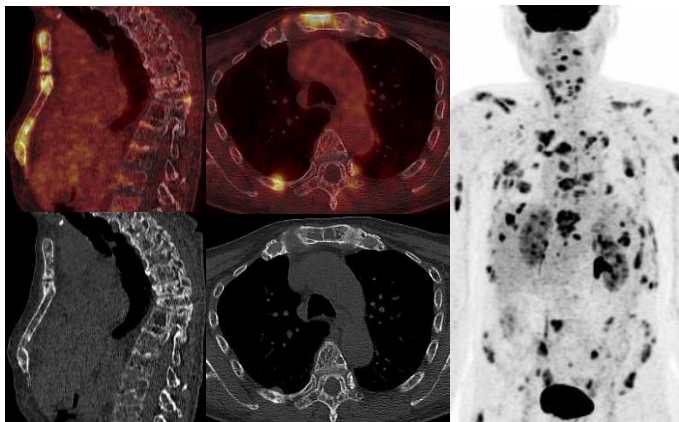
Traitement local :
 Radiothérapie ou chirurgie

PLASMOCYTOMES MULTIPLES

Moelle normale
 (Plasmocytose médullaire < 10%)
 +
 > 1 lésion osseuse ou extra osseuse
 Prouvée histologiquement

1 – 2 lésions :
 Radiothérapie possible

 > 2 lésions :
 Idem myélome multiple

MYELOME MULTIPLE

Plasmocytose médullaire > 10%
 +
 ≥ 1 critère(s) parmi :
 Signes CRAB
 Plasmocytose médullaire > 60%
 Chaîne légère libre impliquée/ non impliquée > 100
 Lésion focale IRM > 1

Traitement systémique